



آسانسور نوین ارتفاع

**NOVIN ERTEFA**



## معرفی شرکت آسانسور نوین ارتفاع



شرکت نوین ارتفاع با مجوز پروانه بهره برداری وزارت صنایع به شماره ۰۴۱۷۸۸۱/۱۱۳۰۳۲۰ مورخ ۷۴/۸/۱۸ و مکمل پروانه بهره برداری به شماره ۰۴۴۰۲۴/۱۳۱۰۳۲۰ مورخ ۷۷/۶/۱۶ در عرصه تولید گام نهاد و مجوزهای لازم را از مراجع ذیصلاح جهت آسانسور کامل و قطعات آسانسور دریافت نمود.

ضمناً این شرکت از سال ۱۳۷۵ تا سال ۱۳۸۱ با همکاری و دانش فنی شرکت مونیتور ایتالیا و شرکت مالیبیل ایران موتورگیربکس آسانسور ۶ و ۸ نفره تولید نمود که پس از آزاد شدن ورود قطعات آسانسور تولید را متوقف نموده است و در حال مذاکرات جهت Joint venture می باشد.

شرکت نوین ارتفاع در سال ۱۳۷۷ عضو مؤسسين سندیکای آسانسور و پله برقی می باشد که تحت شماره ۷۷-۱۴۲ عضو سندیکا بوده و دارای پروانه طراحی و مونتاژ وزارت صنایع و معادن تحت شماره ۳۷۶۰-۴۳ از مورخ ۱۳۸۱/۲/۱۶ تا کنون می باشد.

شرکت آسانسور نوین ارتفاع با پشتوانه ۳۵ سال تجربه علمی و عملی و اجرای بیش از هزار دستگاه انواع آسانسور با کاربری های مختلف در داخل و خارج از کشور به عنوان نماینده انحصاری برندهای MONITOR و AXEL S.R.L ایتالیا آماده عرضه آسانسورهای کاملاً وارداتی میباشد که در زمینه تامین قطعات خود با شرکتهایی به شرح ذیل همکاری مینماید و به بازار جهانی عرضه مینماید.

۱- شرکت SAVERA ، Monteferro یکی از بزرگترین سازنده ریل های راهنما،  
۲- شرکت WITTUR ، HL ، Moris سازنده نیروی محرکه هیدرولیک (جکها و پاور یون های آن)

۳- شرکت MASTECH ، ELE 2000 ، Autinor ، SODIMAS سازنده تابلوهای فرمان

۴- شرکت ZIEHL-ABEGG ، WITTUR ، ALBERTO SASSI ، MONITOR سازنده موتورهای گیرلس

۵- شرکت SEMATIC ، MONITOR ، PRISMA ، WITTUR سازنده درب های آسانسور

همچنین این شرکت عرضه کننده انواع آسانسورها تا سرعت ۵ متر بر ثانیه با استفاده از متریال داخلی و خارجی بصورت ترکیبی با نام و برند نوین ارتفاع با بهره گیری از گروه فنی و مهندسی مجرب و استفاده از بالاترین معیارهای کنترل کیفی مطابق با استانداردهای جهانی و ملی میباشد.

شرکت آسانسور نوین ارتفاع در تاریخ ۱۳۷۱/۲/۱ با شناخت از نیازهای عمرانی کشور و به منظور تامین جزئی از کمبودهای نظام اجرایی تاسیس شد و با اطمینان می توان گفت که این شرکت از اولین شرکتهای ایرانی است که از بدو تاسیس طی دو دهه گذشته بصورت پیوسته در صنعت سازندگی مسئولیت و تعهد خود را به شایستگی در داخل و خارج کشور ایفا نموده است و هم اکنون با برخورداری از تجربیات بسیط و گوناگون در انجام پروژه های بزرگ و ایفای نقش برجسته در اجرای طرحهای گسترده صنعت آسانسور در داخل و خارج کشور و با بهره گیری از استعدادهای بالقوه فنی و با در اختیار داشتن پرسنل با تجربه و ماشین آلات کارآمد و مناسب و با ایمان به توانمندیهای کارشناسان ایرانی و شناخت گروههای کاری بومی در شهرهای مختلف و بررسی نقاط قوت و ضعف مربوطه در موقعیتی قرار دارد که می توان از آن به عنوان شرکتی قابل اطمینان در عرصه پیمانکاری و بازوئی قدرتمند در اجرای برنامه ها و طرحهای انواع آسانسورها استفاده نمود.

بطور خلاصه شرکت آسانسور نوین ارتفاع طی دو دهه گذشته با اجرای موفق بیش از هزار دستگاه آسانسور مختلف در صنعت آسانسور فعالیتهایی به شرح زیر را داشته است:

- ۱- انواع آسانسور ساختمانهای مسکونی و تجاری
- ۲- انواع آسانسورهای بیمارستانی
- ۳- انواع آسانسورهای نمدار
- ۴- انواع آسانسورهای خانگی و ویلچربر
- ۵- انواع آسانسورهای ماشین بر
- ۶- انواع آسانسورهای مخصوص هواپیما و کشتی
- ۷- انواع آسانسورهای هیدرولیک
- ۸- انواع آسانسورهای بدون موتورخانه
- ۹- انواع آسانسورهای مخصوص سرویس و حمل قطعات کوچک
- ۱۰- انواع آسانسورهای گیتونی
- ۱۱- انواع پله برقی و راهروهای برقی

دیدگاه نوین ارتفاع تولید و نصب انواع آسانسور از سرعتهای پائین تا بالا و مناسب برای کاربری های مختلف با کیفیت در حال رشد می باشد و در این راستا همواره در خدمت کلیه مشتریان، مهندسین و طراحانی هستیم که نوین ارتفاع را به عنوان مشاور و مجری طرحهای خود را انتخاب می نمایند. هدف نوین ارتفاع تحقیق و توسعه بوده و همواره متخصصین متعدد در نوین ارتفاع پروژه های تحقیقاتی متنوعی را با مشارکت بخش خصوصی اجرا نموده اند. فکر عمیق و ایده استوار مهندسی در ارتباط با بخش انرژی باعث سوق دادن قسمت عمده ای از فعالیت های تحقیقی شرکت به این میدان شده است.





## Introduction to NovinErtefa LiftCompany



Established on Apr 21, 1992, knowing the national civil requirements and for supplying a part of shortages in the executive system, NovinErtefa Lift Company began its business activity; this is one of the first Iranian companies which has continuously performed its commitments and responsibilities by good attempts in the construction industry since two decades ago, and now by benefiting from its extensive and diverse experiences for conducting big projects and playing prominent role for implementing extended projects in elevator industry nationally and internationally and benefiting from potential technical talents and possessing well-experienced personnel and efficient and proper machinery and believing in the capabilities of Iranian experts and knowing indigenous working groups in different towns and cities as well as reviewing related weaknesses and strengths, this company is located in a situation that it could be used as a reliable company in the contracting area and as a powerful arm for implementing the plans and designs for types of elevators.

In summary, during two last decades, NovinErtefa LiftCompany with successful implementation of more than one thousand sets of different elevators, it could provide the following activities in the field of elevator industry:

- 1- Types of residential and commercial building elevators;
- 2- Types of hospital elevators
- 3- Types of panoramic elevators
- 4- Types of household and wheelchair elevators;
- 5- Types of car loaded elevators
- 6- Types of elevators specific for aircraft and vessel
- 7- Types of hydraulic elevators
- 8- Types of machine-room-less (MRL) elevators
- 9- Types of elevators specific for service and transport of small parts
- 10- Types of guillotine elevators
- 11- Types of escalators

The perspective of NovinErtefa Company is to manufacture and install elevators from low to high speeds and suitable for different usages with developing quality and in this case, it is always serving to all customers, engineers and designers who have selected NovinErtefa Company as consultant and executive of their plans. The objective of NovinErtefa Company is research and development and various specialists in NovinErtefa Company have always implemented various researching projects by the cooperation of private sector. The deep thinking and invariable engineering idea related to energy section leading main part of researching activities of company towards this field.

NovinErtefa Company just began its production activity by obtaining operation permit No. 0417881/1130320 on Nov. 9, 1995 from Ministry of Industries and Operation permit No. 044024/1310320 dated Sept 7, 1998 as well as other necessary permits from qualified authorities for manufacturing whole elevators with their parts.

Meanwhile, from 1996 to 2002, by cooperation and technical knowledge of Monitor Company, Italy and Molible Company, Iran, this company could manufacture motor gearbox for elevators with capacity of 6 and 8 persons and after releasing the importation of elevator's components, it has just stopped production and now it is negotiating for joint venture.

Since 1998, NoinErtefaCompany is a member of founders of Elevator and Escalator Syndicate under membership No. 77-142 and holds Design and Assembly Permit No. 43-3760 that could be obtained from Ministry of Industries and Mines on May 6, 2002.

Backed by 35 years of scientific and practical experience and implementing over 1000 sets of types of elevators with different usages in and out of the country, NovinErtefa LiftCompany, as exclusive representative of MONITOR, AXELS.R.L and brands, Italy, it is ready to supply imported elevators and it is also cooperating with following companies for providing its components and supplying it to global market:

- 1- Monteferro, SAVERA Company, one of the biggest manufacturers of guide rails;
- 2- Moris, HL, WITTUR company, manufacturer of hydraulic driving force (jacks and their power units)
- 3- MASTECH, ELE2000, Autinor, SODIMAS Company, manufacturer of control boards;
- 4- MONITOR< ALBERTO SASSI, WITTUR, ZIEHL-ABEGG Company, manufacturer of gearless motors;
- 5- WITTUR, PRISMA, MONITOR, SEMATIC Company, manufacturer of elevator's doors.

This company is also supplying types of elevators with speed of 5 m/s using national and international materials in hybrid with NovinErtefa Name and Brand taking advantage of its skilled engineering and technical group and using highest quality control measures according to national and international standards.





## Passenger Lift

This type of elevator is usually used for buildings with more than two floors that can be moved between the floors of building and it has a cabin/car with proper dimensions and decorations as well as safety equipment to make it easy for the people to use it. These elevators are installed within the interior or exterior of the building in terms of the building situation and potential facilities.

**Some of the most significant features of this type of elevator are as below:**

- Soft and quiet movement
- Saving electricity up to 70%
- It can be executed by using single phase electric power (220 V)
- It can be executed by using speed of 5 m/s
- It can be executed by using eight elevators collectively
- It can be connected to internet network for managing the elevators (EMS)
- It can be connected to building management system
- It can be used in environments with heavy traffic (government departments, hotels, etc.)
- It is equipped with emergency system for power failure occasions
- It can be executed for up to three cabin doors
- It can be executed using two traction and hydraulic methods
- Machine-Room-Less (MRL) Executability
- Long life and premium quality parts
- Using up-to-date European standards (EN-81)
- And many other benefits.....



## آسانسورهای مسافری

این نوع آسانسورها معمولاً برای ساختمان های بیشتر از ۲ طبقه با کاربرد جابجایی بین طبقات ساختمان می باشد، که دارای کابینی با ابعاد و تزیینات مناسب و نیز تجهیزات ایمنی جهت سهولت استفاده افراد است. این نوع از آسانسورها برحسب شرایط ساختمان و امکانات بالقوه در داخل و یا خارج ساختمان نصب می شود.

**از مهمترین ویژگی های این نوع آسانسورها :**

- حرکت نرم و بی صدا
- قابلیت صرفه جویی در مصرف برق تا ۷۰ %
- قابلیت اجرا با برق تک فاز (۲۲۰ ولت)
- قابلیت اجرا تا سرعت ۵ متر بر ثانیه
- قابلیت اجرا تا هشت آسانسور به صورت گروهی
- قابلیت اتصال به شبکه اینترنت جهت مدیریت آسانسورها (EMS)
- قابلیت اتصال به سیستم مدیریت ساختمان (BMS)
- قابلیت استفاده در محیطهایی با ترافیک سنگین (ادارات دولتی، هتلها و ...)
- دارای سیستم اضطراری در هنگام قطع برق
- قابلیت اجرا تا سه درب کابین
- قابلیت اجرا به دو روش کششی و هیدرولیک
- قابلیت اجرا بدون موتورخانه (MRL)
- طول عمر بالا و کیفیت بسیار خوب قطعات
- به کار گیری استانداردهای روز اروپا (EN-81)
- و بسیار مزایای دیگر ...



## Pararomic Elevator

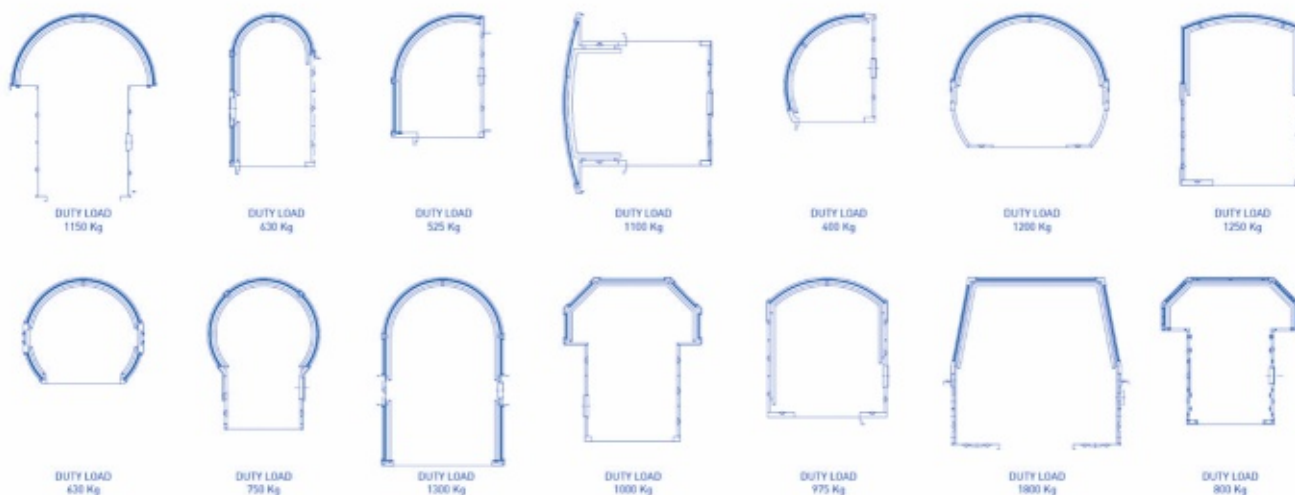
NovinErtefa Lift Company could provide dear fellow citizens with this product as a result of continuous researches and also by using modern technology in industrial manufacturing and designing.

Panoramic elevators are designed not only for vertical transportation but also they reflect a conception of aesthetics and modern design for buildings.

## آسانسورهای نمادار

شرکت آسانسور نوین ارتفاع در نتیجه تحقیقات مداوم و نیز با بکارگیری فناوری نوین ساخت و طراحی صنعتی توانسته است این محصول را برای هموطنان عزیز ارائه نماید.

آسانسورهای نمادار فقط وسیله برای حمل و نقل عمودی نمی باشند بلکه این نوع از آسانسورها مفهومی از زیبایی شناسی و طراحی مدرن را برای ساختمان ها در بر دارند.



## Cargo and Car Elevator

NovinErtefa Lift Company managed to meet the needs of dear countrymen by studying and using specialized and creative human resources as well as reviewing the customers' needs. The foregoing elevator can be executed by using two methods: hydraulic and traction having speeds of at least 0.25 m/s and fully automatic vertical and sliding doors with stainless steel coverings etc., and suitable for carrying loads and cars.

## آسانسور حمل بار و ماشین

شرکت آسانسور نوین ارتفاع با مطالعه و بهره مندی از نیروهای متخصص و خلاق و همینطور بررسی نیازهای مشتریان توانسته است نیاز هموطنان را در این زمینه برآورده سازد. این کار به دو روش هیدروویک و کششی با سرعتهای حداقل ۰/۲۵ متر بر ثانیه و دربهای تمام اتوماتیک عمودی و کشویی با رویه های استنلس استیل و ... و مناسب برای حمل بار و خودرو قابل اجرا می باشد.





# Hospitals Elevator







## آسانسورهای بدون موتورخانه

نوعی دیگر از محصولات شرکت آسانسور نوین ارتفاع، آسانسورهای بدون موتورخانه (MRL) می باشد که دیگر نیاز به فضایی در بالا، پایین و یا کنار چاهک که موتورخانه نامیده می شود، ندارد و کلیه ملحقات آسانسور در همان چاهک آسانسور تعبیه میگردد که این امر باعث می شود که طراحان ساختمان بتوانند در طراحی از انعطاف پذیری بالاتری برخوردار باشند.

شرکت آسانسور نوین ارتفاع با بهره مندی از نیروهای متخصص، خلاق و بکارگیری دانش فنی و تجهیزات با کیفیت از بهترین و بزرگترین برندهای جهانی همانند شرکت های آسانسور S. P. A AXEL SRL ، Monitor ، توانسته است نیاز هموطنان را در این زمینه برآورده سازد.

### ویژگی های آسانسورهای بدون موتورخانه (MRL) :

۱. ایمنی بسیار بالا
۲. سرعت تا ۲/۵ متر بر ثانیه
۳. ظرفیت کابین تا ۵۰۰۰ کیلو گرم
۴. صرفه جویی در مصرف برق تا ۷۰ درصد
۵. حرکت بسیار نرم در طول مسیر
۶. سطح صدا و نویز بسیار پایین
۷. امکان نصب راه اندازی بر روی یک دیوار
۸. ...



## MRL elevator

Another type of products of Novin Ertefa Lift Company are machine-room-less (MRL) elevators that do not need for any space at the top, bottom and or beside pit of elevator, which is called machine room, and all accessories of elevator are mounted in the same pit and this causes that designers of building can have more flexibility in designing process.

NovinErtefa Lift Company managed to meet the needs of our fellow countrymen by presenting this product using creative specialized manpower and technical knowledge and best high quality brand-new equipment the same as other lift companies, AXEL SRL and Monitor S.P.A.

### Features of machine-room-less (MRL) elevators are as follows:

1. Very high safety
2. Speed up to 2.5 m/s
3. Cabin capacity up to 5000 kg
4. Saving electricity up to 70%
5. Very soft movement at the route
6. Very low sound and noise
7. Capability to be installed on the wall
8. ...



## آسانسورهای اقتصادی



### Economic Elevator

This type of elevator is another product of NovinErtefa Lift Company and it is an appropriate solution for reducing operational costs of construction and compatible with environment given the increase of energy costs. Furthermore, this elevator is capable of using sun light and turning sun rays to electricity energy directly and saving it so that this causes electricity consumption is optimized and it can also be used at the time of power failure.

#### Some of features of this elevator are as follows:

1. Lower energy consumption up to 50% proportionate to geared traction elevators
2. Lower energy consumption up to 70% proportionate to hydraulic traction elevators
3. Improvement of energy consumption up to 50% by using regenerative device
4. Lower energy consumption up to 80% in lighting system using LED
5. Assisting the environment
6. Soft and quiet movement
7. Usability even at the time of power failure (solar)
8. Machine-Room-Less (MRL) Executability
9. etc.

این نوع آسانسور محصول دیگری از شرکت آسانسور نوین ارتفاع میباشد که با توجه به افزایش هزینه های انرژی راه حل مناسبی برای کاهش مصرف هزینه های عملیاتی ساختمان و سازگار با محیط زیست میباشد همچنین این نوع از آسانسورها قابلیت استفاده از نور خورشید و تبدیل مستقیم پرتوهای نور خورشید به انرژی الکتریسیته و ذخیره آن برای مصرف جویی در مصرف برق و استفاده از آسانسور در زمان قطع برق را نیز دارد.

#### از ویژگی های این نوع آسانسور :

- ۱ - ۵۰٪ مصرف انرژی کمتر نسبت به آسانسور های با نیرو محرکه گیرگس
- ۲ - ۷۰٪ مصرف انرژی کمتر نسبت به آسانسور های با نیرو محرکه هیدرولیک
- ۳ - ۵۰٪ بهبود مصرف انرژی با استفاده از سیستم Regenerative device
- ۴ - ۸۰٪ مصرف انرژی کمتر در سیستم روشنایی با استفاده از LED
- ۵ - کمک به محیط زیست
- ۶ - حرکت نرم و بی صدا
- ۷ - قابلیت استفاده حتی در زمان قطع برق (خورشیدی)
- ۸ - قابلیت اجرا بدون موتورخانه

... 9





## آسانسورهای خانگی

آسانسورهای خانگی :

این نوع سیستمها معمولاً برای ساختمانهای ۲ الی ۴ طبقه، آپارتمانهای دوبلکس، رستوران های شیک، فروشگاه های شیک و کوتاه و یا ساختمانهایی که از قبل فضایی برای آسانسور پیشبینی و تعبیه نشده است مورد استفاده قرار میگیرد و به همین دلیل برحسب شرایط ساختمان و امکانات بالقوه در داخل یا خارج ساختمان نصب میشود.

از مهمترین ویژگی این نوع آسانسور خانگی :

- حرکت نرم و بی صدا
- عدم نیاز به کندن زمین و بنایی
- هزینه گرفتن برق ۳ فاز را ندارد
- نصب آسان و سریع
- ایمنی بالا
- صرفه جویی در مصرف برق تا ۷۰٪
- دارای سیستم اضطراری هنگام قطع برق
- عدم وجود موتورخانه در بالای ساختمان، کاهش بار روی ساختمان و آرامش ساکنین
- قابلیت اجرا با برق تک فاز یا سه فاز
- هزینه های سرویس و نگهداری پایین
- طول عمر بالا و کیفیت خوب قطعات
- قابلیت انعطاف پذیری و متحرک بودن آن
- و بسیاری مزایای دیگر.....



## Home Lift

### Household Elevators:

This type of systems are typically installed for buildings ranging from two to four floors, duplex apartments, luxury restaurants, luxury and low-rise malls and or the buildings in which no space has been envisioned and designated for elevator. For this reason, this elevator is mounted inside or outside the building based on the building status and potential facilities.

Some of the most significant features of household elevator are as follows:

- Soft and quiet movement
- No need for digging land and construction work
- No need for paying any amount for obtaining three phase electric power
- Easy and quick installation
- High safety
- Saving electricity up to 70%
- It is equipped with emergency system for power failure occasions
- No machine-room at the top of building, reduction of load over the building and the inhabitants calmness
- It can be executed by using single phase or three phase electric powers
- Low costs of service and maintenance
- Long life and premium quality parts
- Flexibility and portability
- And many other benefits.....



## آسانسور و بالابرهای صنعتی

شرکت آسانسور نوین ارتفاع ارائه کننده انواع آسانسور و بالابرهای صنعتی در شرایط محیطی خاص و دارای درجه حفاظت (IP) مناسب برای کارگاه های صنعتی، می باشد.

این شرکت با تکیه بر دانش قبلی و مهندسی متخصصین خود در زمینه طراحی و تولید انواع آسانسور صنعتی، آسانسور کارگاهی و آسانسور ضد انفجار آمادگی خود را جهت ارائه خدمات به کارفرمایان محترم در صنایع مختلف از قبیل نفت و گاز کارخانجات صنعتی و تولیدی و شیمیایی اعلام می نماید.

## Home Lift

### Industrial Lifts and Elevators:

NovinErtefa Lift Company provides any types of industrial elevators in special environmental conditions with a suitable ingress protection (IP) for industrial workshops.

This company declares its readiness for the purpose of offering services to dear clients in different industries such as oil and gas, industrial, manufacturing and chemical factories relying on its own previous knowledge and with the aim of engineering knowledge of its experts in the field of designing and manufacturing any kinds of industrial, workshop and anti-explosive elevators.

# Industrial lifts





## آسانسور خدماتی



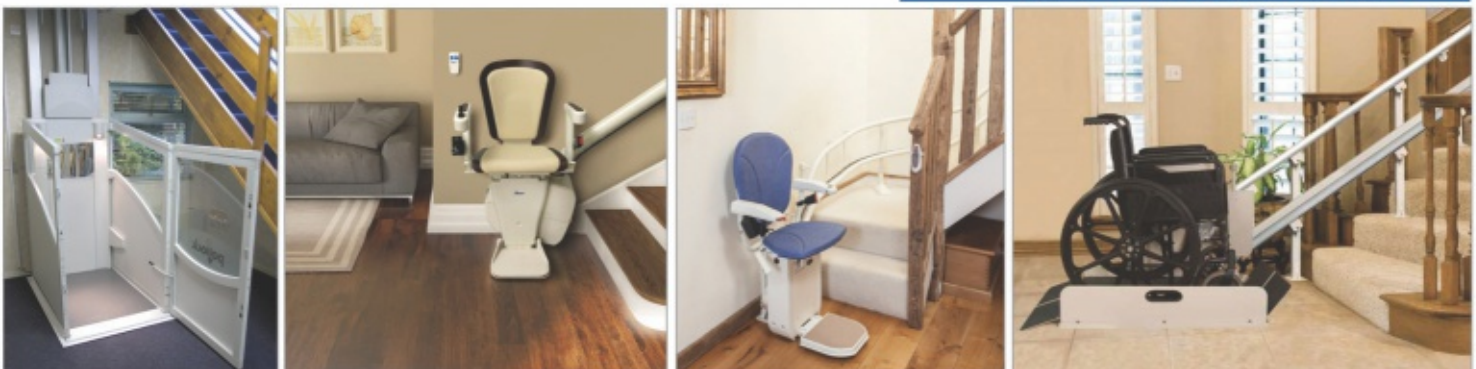
## آسانسور شیب دار



## آسانسورهای خاص



## صندلی و ویلچربر ویژه معلولین

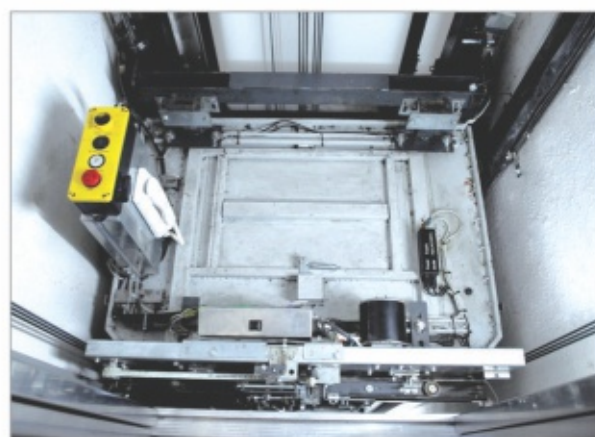
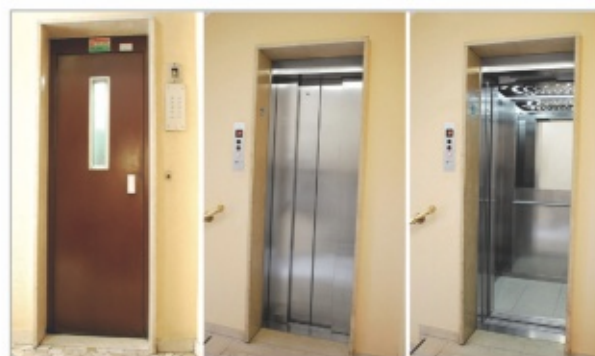
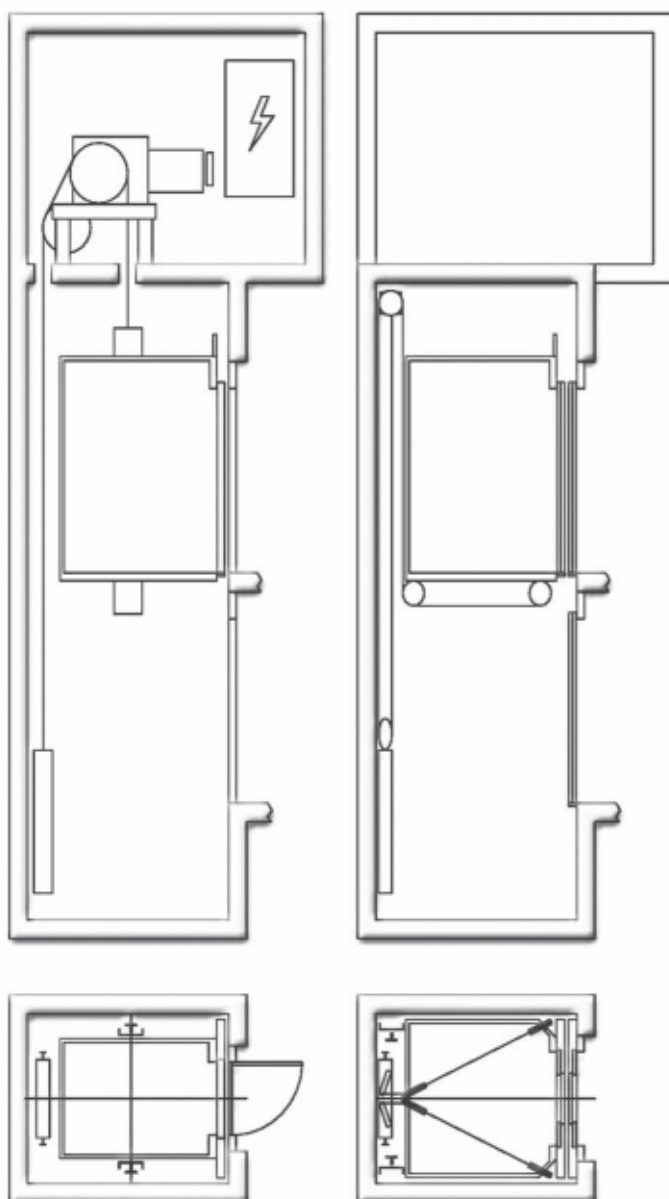




## بازسازی و بهینه سازی

آسانسور و پله برقی مانند هر دستگاه دیگری دارای عمر مفیدی می باشد که حتی با سرویس و نگهداری مستمر روزی به پایان می رسد و نیاز به نوسازی دارد.

بیش از یک سوم آسانسور و پله برقی های جهان دارای عمری بالای ۲۰ سال می باشند، از اهداف شرکت آسانسور نوین ارتفاع آنالیز و نوسازی آسانسورها و پله برقی های موجود جهت افزایش ایمنی، بهبود عملکرد، استانداردسازی، زیبایی، ارزش و عمر ساختمان ها می باشد.



## Restructuring and optimization

Elevator and escalator have useful life like any other device that it will come to end someday even by continuous service and maintenance of the system and it needs for renovation.

More than one third of lifts and escalators of the world have an age of more than 20 years. One of the objectives of NovinErtefa Lift Company is to analyze and renovate existing elevators and escalators for the purpose of raising safety, improving performance and efficiency, standardizing, beautifying, giving value and increasing length of life of buildings.



## پله برقی و راهرو برقی

### مشخصات کلی :

- امکان انتخاب سیستم درایو مستقیم تا ۲۰ درصد بازدهی بیشتر نسبت به سیستم‌های معمول چرخ حلزونی
- امکان انتخاب سیستم درایو مستقیم برای حرکت دستگیره، کاهش هزینه های انرژی و نگهداری و افزایش طول عمر دستگاه
- مصرف انرژی بهینه با استفاده از اینورتر و عملکردهای کنترلی هوشمند
- سیستم نظارت فیبر نوری در بخش پاخور جهت توقف پله برقی به محض وجود هرگونه مانع
- نشان دهنده و آلارم شنیداری، جهت مشخص کردن حرکت پله برقی
- روشنایی های متنوع زیبا و مشخص کننده مسیر حرکت
- آزمایش ۲۴ ساعته و هفت روز هفته
- صرفه جویی در انرژی از طریق کنترل ترافیک
- ایمنی و عملکرد بیش از استانداردهای بازار
- تنوع در ترکیب دکوراسیون خارجی پله، آزادی عمل آرشیکتها برای هماهنگی بیشتر با سایر اجزای ساختمان جهت خلق زیبایی خیره کننده.





## Escalator and Passenger conveyor

### General specifications:

- Option of direct drive system with more efficiency up to 20 % compared to typical systems with helical wheels
- Option of direct drive system for turning the handhold, decreasing energy and maintenance costs and increasing the length of life of system
- Optimized energy consumption by using inverter and smart control performances
- Optic fiber surveillance system at the bottom for stopping escalator whenever there is an obstacle
- Indicator and sound alarm for declaring the movement of escalator
- Well-formed diverse lights for indicating the movement route
- 24 hour and 7 days a week testing process
- Energy saving by controlling traffic
- Safety and efficiency higher than market standards
- Variety in exterior design arrangement of stairs, freedom of action for architects for more coordination with other parts of building in order to create a charming beauty.





## خدمات سرویس و نگهداری

خدمات پس از فروش از جمله مهمترین سرویس هایی است که پس از خرید هر محصول توسط شرکت عرضه کننده ارائه می شود. آسانسور از مواردی است که در آن خدمات پس از فروش از اهمیت بیشتری برخوردار است. واحد خدمات پس از فروش شرکت آسانسور نوین ارتفاع با برخورداری از مجرب ترین و با سابقه ترین تیم فنی و مهندسی خود اقدام به ارائه خدماتی منحصر به فرد با هدف پشتیبانی از کالاهای و در جهت جلب رضایت مشتریان برای انواع آسانسور و پله برقی نموده است تا مشتریان شرکت با آرامش خیال از کلیه محصولات آسانسور نوین ارتفاع استفاده نمایند. هم اکنون بیش از ۴۰۰ دستگاه آسانسور در ایران و آسیای میانه توسط متخصصین شرکت، سرویس و نگهداری میشوند. تجربه عملی چندین ساله و کیفیت مناسب قطعات مورد استفاده در آسانسور نوین ارتفاع در خصوص سرویس و نگهداری باعث شده تا میانگین تعداد خرابی بطور چشمگیری کاهش یابد.

آسانسور نوین ارتفاع با تدوین دستور العمل های خاص جهت انواع آسانسورها، آموزش پرسنل، مدیریت صحیح، کنترل و بازرسی پرسنل خدمات و ایجاد راهکارهای منطبق با علم روز جهت پاسخگویی سریع به درخواست های مشتریان خدماتی با کیفیت و در خور مشتریان ارائه می نماید. واحد سرویس و نگهداری آسانسور نوین ارتفاع در حال حاضر با بهره گیری از ۳۰ نفر پرسنل مجرب و آموزش دیده در حال ارائه خدمات سرویس و نگهداری می باشد.

در آسانسور نوین ارتفاع هر مشتری پس از انعقاد قرارداد دارای یک شماره اشتراک می گردد که از طریق همان شماره اشتراک و دریافت کد امنیتی علاوه بر ارتباط مستقیم با مدیران میتواند کلیه سوابق خدماتی از جمله زمانهای ارائه خدمات و فاکتورها و گزارشات بازرسی و خرابی، گزارشات حسابداری و سایر اطلاعات مورد نیاز را دریافت نماید گردد.

مشتریان نوین ارتفاع بر اساس این شماره اشتراک بصورت منطقه ای طبقه بندی شده و به این ترتیب مشترکین سرویس در هر منطقه خدمات خود را در کمترین زمان دریافت می کنند.

علاوه بر سیستم خدمات رسانی سریع خرابی از طریق GPS و افراد مستقر در هر منطقه، سیستم سرویس نگهداری پیشگیرانه نیز به صورت منظم و ماهانه جهت هر آسانسور در تاریخ مشخص و از قبل برنامه ریزی شده کنترل می گردد. کلیه دستور العمل های سرویس و نگهداری و فرمهای بازدید ماهیانه در اختیار بهره برداران قرار می گیرد تا مشترکین نیز در جریان چگونگی انجام خدمات قرار گیرند. همچنین کلیه آسانسورها هر ۶ ماه توسط مهندسین واحد کنترل کیفیت بازدید می گردند تا از لحاظ کیفیت عملکرد خدمات آسانسورها را کنترل نمایند.

در این خصوص در راستای رفاه حال مشتریان محترم و رضایتمندی آنها یک خط ویژه به شماره ۸۸۸۴۳۷۳۳ - ۰۲۱ جهت تماس مشتریان، یک سامانه اینترنتی برای ثبت درخواست سرویس از طریق اینترنت و یک خط به شماره ۸۸۸۴۳۷۳۳ - ۰۲۱ جهت ارسال SMS دایر نموده و شبانه روز در کمترین زمان ممکن در خدمت مشتریان خود میباشد.

سرویس دهی منظم مانع از آسیب وارد شدن به قطعات میگردد که مبلغ قابل توجهی از بار مالی مشتریان را حذف مینماید و علاوه بر آن عمر آسانسور را افزایش خواهد داد.





## Secured After-Sales Services

After sales services is one of the most important services provided by supplying company after purchasing any product. Elevator is accounted as one of cases in which after sales services is more important. Benefiting from most skilled and well-experienced technical and engineering team, after sales services department of NovinErtefa LiftCompany has just provided its customers with unique services with the purpose of supporting the goods for types of elevators and escalators to meet their satisfaction and they could use the products supplied by NovinErtefa LiftCompany safely and with peace of mind. Now, specialists of this company provide maintenance services for over than 400 elevators in Iran and Middle Asia. Several years of experience and desirable quality of parts used in NovinErtefa Lift for service and maintenance caused considerably low number of faults in its elevators.

Preparing specific instructions for types of elevators, training the personnel, proper management, controlling and inspecting its service personnel and creating alternatives consistent with state of the art technology and modern science for quickly responding to its customers' needs, NovinErtefa Lift provides its customers with high quality and desirable services. Taking advantage of 30 well-skilled and trained personnel, Service and Maintenance Department of NovinErtefa Lift is currently providing service and maintenance activities.

In NovinErtefa Elevator, after signing an agreement, any customer will be provided with a unique subscription number and by the same subscription number and receiving security code, they could receive all service records such as periods for providing services and invoices and inspection and failure reports, accounting reports and other required information besides directly contacting to managers of this company.

Customers of NovinErtefa Company are classified based on this subscription number regionally; thus, service subscribers in any region and district will be provided with specific services as soon as possible.

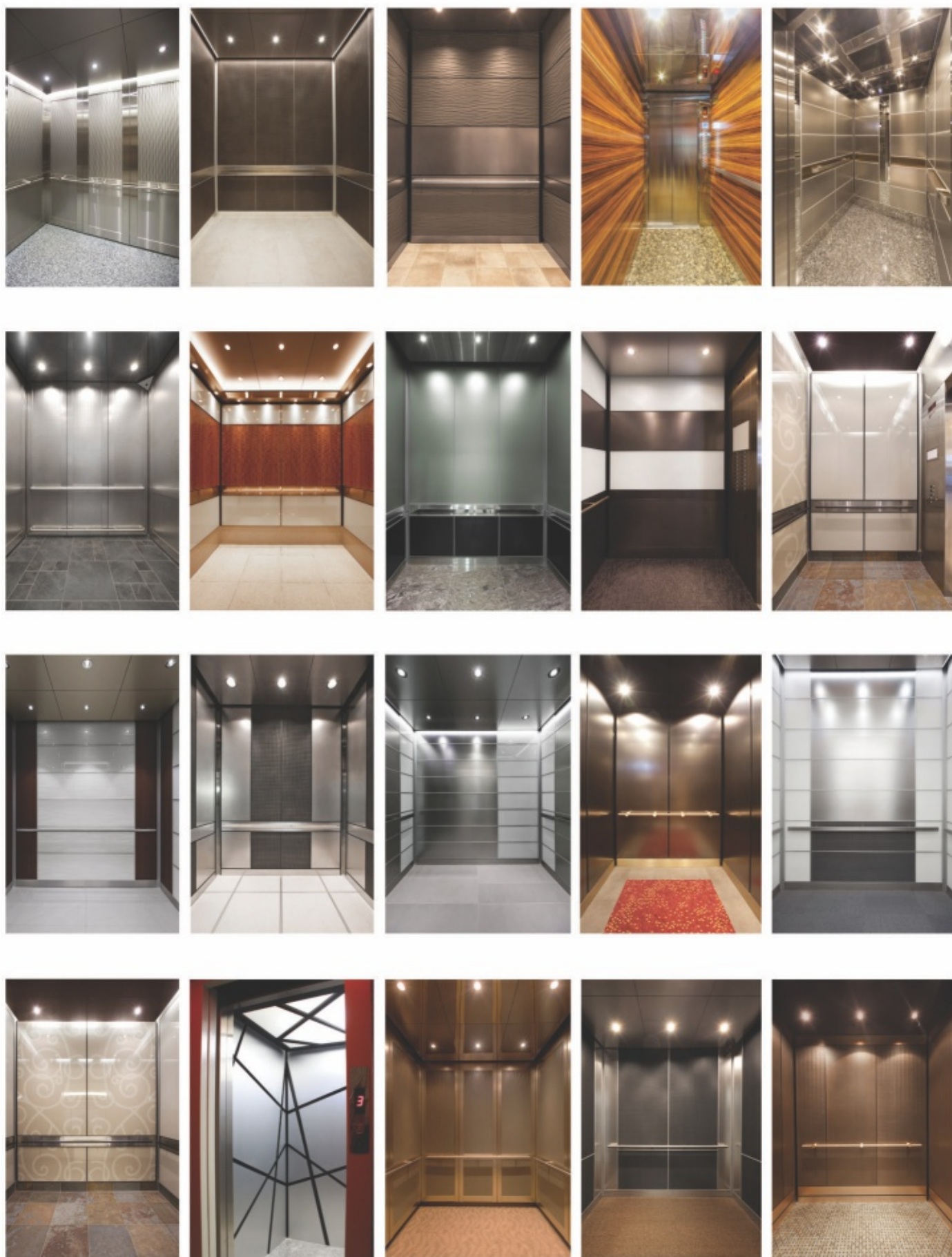
Besides quick failure servicing system located in any district and region, preventive maintenance service system is also controlled regularly and on monthly basis for any elevator at a given date and pre-scheduled. All service and maintenance instructions and monthly inspection forms will be provided to the operators by which subscribers will know about the trend of services. All elevators are also inspected by engineers of quality control department every 6 month to ensure good service quality of elevators.

In this case, in line with customers' convenience and their satisfaction, a specific call line No. 021-88843733 has been provided for call contact, as well as an internet system for registering the service application by internet and a contact call No. 021-88843733 for sending SMS that is providing its customers with services round the clock in the shortest time as possible.

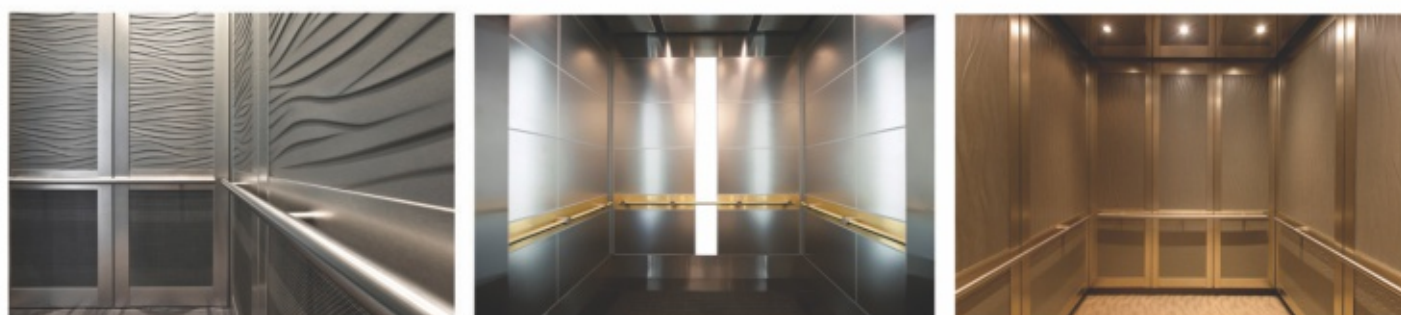
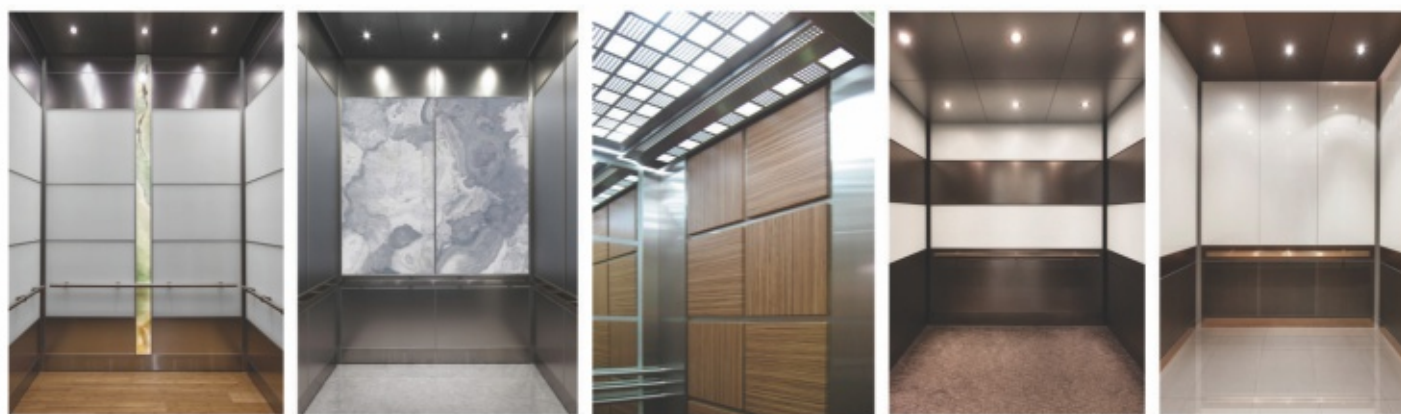
Regular maintenance prevents damaging to parts and components by which it will avoid incurring much costs for repairs with increasing the service life of elevator.













## نمونه پروژه های انجام شده

ساختمان جدید بورس اوراق بهادار ▼



بیمارستان شهید دکتر فیاض بخش ▲



دانشگاه آزاد اسلامی قزوین ▲



مجتمع تجاری مگامال ▲



شرکت مهندسی ناموران ▲







▲ مجتمع مسکونی کوهستان



▲ برج ایستاتیس



▲ منار مسجد حضرت ابراهیم نمایشگاه بین المللی



▲ فروشگاه هایپر می اکباتان

▼ برج پرسپولیس







Made in Italy



گواهی شرکت در کارگاه آموزشی



گواهی شرکت در کارگاه آموزشی



گواهی شرکت در کارگاه آموزشی



گواهی شرکت در کارگاه آموزشی



گواهی شرکت در کارگاه آموزشی



گواهی شرکت در کارگاه آموزشی



CERTIFICATE OF DISTRIBUTORSHIP



CERTIFICATE OF ATTENDANCE



CERTIFICATE OF ATTENDANCE



CERTIFICATE OF ATTENDANCE



گواهی شرکت در کارگاه آموزشی



CERTIFICATION



CERTIFICATION



Certificate of Attendance



Certificate of Attendance



گواهی شرکت در کارگاه آموزشی



گواهی شرکت در کارگاه آموزشی



گواهی شرکت در کارگاه آموزشی



گواهی شرکت در کارگاه آموزشی



گواهی شرکت در کارگاه آموزشی



گواهی شرکت در کارگاه آموزشی



گواهی شرکت در کارگاه آموزشی



# NOVIN ERTEFA

elevator







آسانسور نوین ارتفاع



دفتر مرکزی: تهران، خیابان کریم خان زند  
خیابان شهید مصطفی حسینی، پلاک ۶  
واحد ۵۰۵ کد پستی: ۱۵۸۵۸۶۳۱۶۷  
تلفن: ۸۸۸۴۷۸۹۶ - ۸۸۳۰۳۲۰۴ - ۸۸۸۴۳۷۳۳  
فکس: ۸۸۸۳۷۳۸۸

کارخانه: اصفهان، کیلومتر ۳۵ بزرگراه تهران  
شهرک صنعتی مورچه خورت، فاز دوم، خیابان  
زکریای سوه، پلاک ۳۴۸  
تلفکس: ۰۳۱۴۵۶۴۲۹۵۶

**Central Office:** Unit 505. No. 61, Hoseini St.,  
Karimkhan-e-zand Ave., Tehran, Iran  
Postal Code: 1585863167  
**TEl:** (+9821) 88843733 - 88303204 - 88847896  
**Fax:** (+9821) 88837338

**Factory:** 3rd St., 2nd phase, Moorche-Khort  
industrial City  
**Tel/Fax:** (+9831) 45642956  
**Web:** www.nel.ir **Email:** info@nel.ir